



## Fassaden- und Fensterbau *Construction de façades et fenêtres*

Modernste und umweltgerechte Fassadentechnologie in Verbindung mit visionärer Architektur  
*La technologie de façades la plus moderne et respectueuse de l'environnement alliée à l'architecture visionnaire*

**Bauobjekt / Objet:** Neubau für Swisscom Mobile und Swisscom Solutions, Bern  
*Nouvelle construction du bâtiment pour Swisscom Mobile et Swisscom Solutions, Berne*

**Bauherr / Maître d'œuvre:** Crédit Suisse, Zürich

**Architekt / Architecte:** Krattinger.Page Architekten AG, Bern

**Ausführung / Exécution:** HARTMANN + CO AG/SA, Biel-Bienne





### Glasfassade

Das 170 mal 40 Meter grosse, insgesamt sechsstöckige Gebäude beeindruckt durch seine charakteristische Form mit einer leicht gebogenen Längsfassade. Sie ist hinterlüftet mit Aussenglasverkleidung und hat horizontal, teilweise versetzte Fensterbänder.

### Lichthöfe

Die Lichthöfe, die über die ganze Gebäudehöhe verlaufen, sind als eine Pfosten-Riegel-Konstruktion ausgebildet und geschosshoch verglast. Dadurch konnte eine transparente Leichtigkeit entstehen.

### Sonnen- und Wetterschutz

Die automatisierten Verbundraffstoren zeichnen sich durch hohe Festigkeit aus und sorgen für optimale Abdunkelung. Jede Fassadenseite wird mit einer Gebäudeautomatisierung separat gesteuert. Je nach Lichteinfall, welcher dank Tiefenwirkung und Reflektion variiert, erhält der monumentale Gebäudekomplex eine spielerische Dynamik.



### Façade de verre

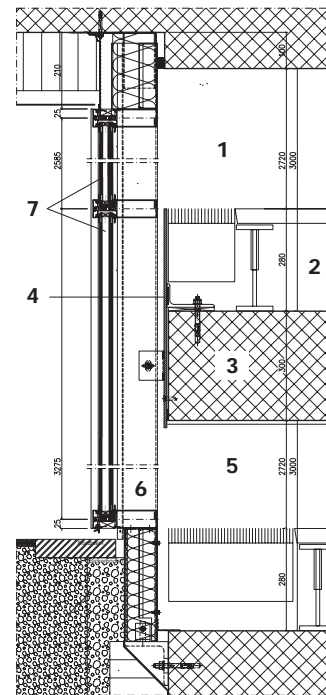
*Le bâtiment de 170 sur 40 mètres, comptant en tout six étages, impressionne par sa forme caractéristique avec sa façade longitudinale légèrement arquée. Cette dernière est revêtue de verre extérieur ventilé et pourvue de bandes de fenêtres horizontales partiellement décalées.*

### Patios

*Les patios qui s'étendent sur toute la hauteur du bâtiment font appel au système de construction poteaux/traverses et sont vitrés à hauteur d'étage, ce qui a permis d'obtenir une légèreté transparente.*

### Protection contre le soleil et les intempéries

*Les stores vénitiens à lames reliées automatisés se distinguent par leur haute résistance et permettent de tamiser la lumière de façon optimale. Chaque côté de façade est commandé séparément grâce à un système d'automatisation du bâtiment. Selon la pénétration de la lumière qui varie grâce à l'effet en profondeur et la réflexion, l'ensemble monumental acquiert une dynamique aérienne.*



Vertikalschnitt von Eingangsportal  
Coupe verticale d'entrée principale

- |  |   |
|--|---|
| <ul style="list-style-type: none"> <li>1 1. Obergeschoss<br/><i>Premier étage</i></li> <li>2 Hohlboden<br/><i>Plancher creux</i></li> <li>3 Deckenstirne<br/><i>Tête de dalle</i></li> <li>4 Stahlflach<br/><i>Tôle d'acier</i></li> <li>5 Erdgeschoss<br/><i>Rez-de-chaussée</i></li> </ul> | <ul style="list-style-type: none"> <li>6 Pfosten-Riegel-Konstruktion<br/>RAL 7024ma<br/><i>Construction poteaux/traverses</i><br/>RAL 7024ma</li> <li>7 Isolierverglasung Geschosshoch<br/>1. Obergeschoss: Absturzsicher<br/>EG: Einbruchhemmend<br/><i>Vitrage isolant à hauteur d'étage</i><br/><i>Premier étage: protection contre les chutes</i><br/><i>Rez-de-chaussée: obstacle aux effractions</i></li> </ul> |
|--|---|



HARTMANN + CO AG / SA  
Fassaden- und Fensterbau  
Construction de façades et fenêtres  
Längfeldweg 99 / Chemin du Long-Champ 99  
Postfach / Case postale 8462  
2500 Biel-Bienne 8  
Tel. 032 346 11 11 / Fax 032 346 12 82  
info@hartmanncoag.ch / www.hartmanncoag.ch