



Fassaden- und Fensterbau *Construction de façades et fenêtres*

Innovative Gebäudesanierung mit 2. Haut-Fassade
Rénovation innovante avec façade à double peau

Bauobjekt / *Objet:* Fassadensanierung
Rénovation de façade
Procter & Gamble SA, Genève

Bauherr / *Maître d'œuvre:* Procter & Gamble SA, Genève

Architekt / *Architecte:* Unirenova SA, Lausanne

Ausführung / *Exécution:* HARTMANN + CO AG/SA, Biel-Bienne



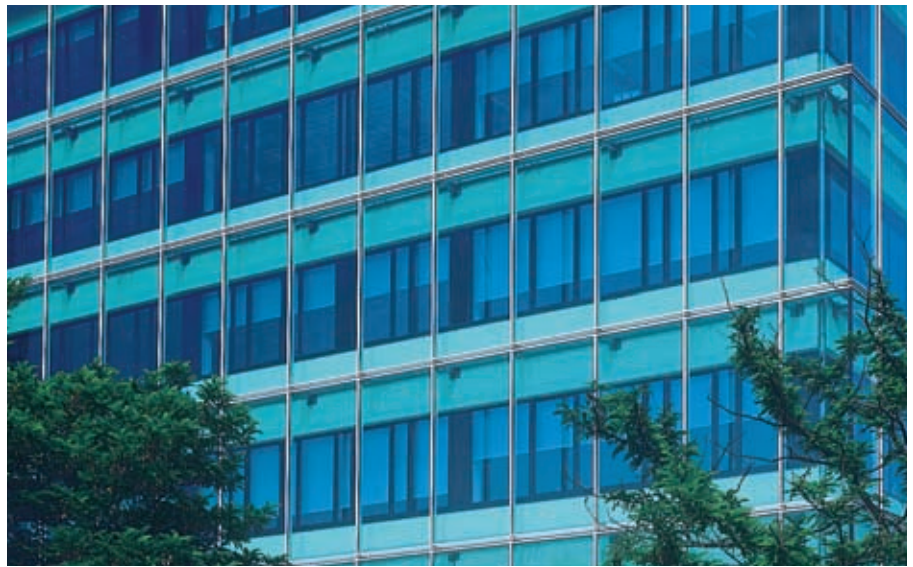
Konstruktion der 2. Haut-Fassade

Das Pfosten-Riegel-System gewährleistet eine optimal belüftete Pufferzone zwischen innerer und äusserer Fassadenhülle.

Die imposanten Glasflächen (160 × 400 cm) unterstreichen die Ästhetik des Gebäudes.

Diese Art von Fassadenausführung wurde bereits bei der Realisierung des Neubaus des Hauptsitzes OMM (Organisation Météorologique Mondiale) in Genf erfolgreich eingesetzt – ein weiterer Beweis für die hohe Funktionalität und Qualität der 2. Haut-Fassadenbauweise.

Langlebigkeit durch dauerhaften Schutz der inneren Fassadenteile sowie energetische Vorteile sind weitere Merkmale der 2. Haut-Fassade.



Construction de la façade double-peau

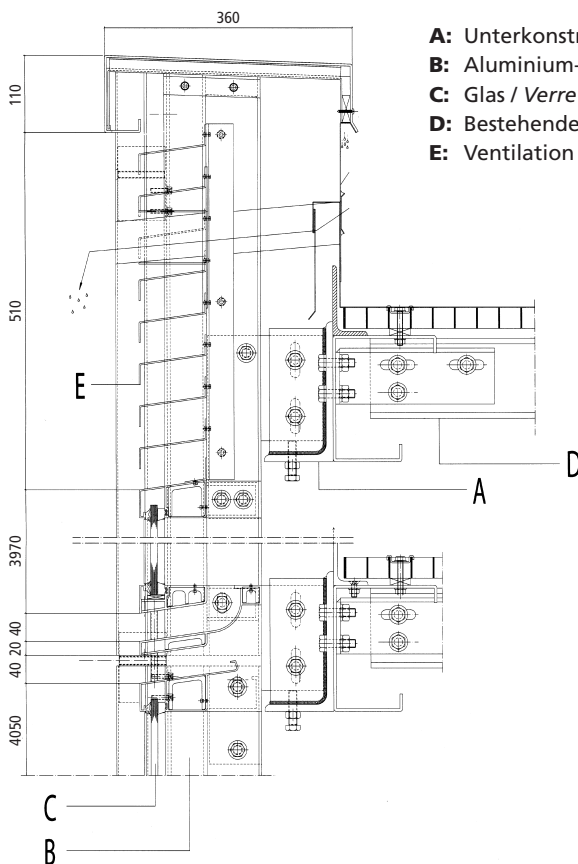
Ce système poteaux-traverses assure une zone tampon parfaitement ventilée entre les façades intérieure et extérieure.

L'esthétique de la façade est marquée par ses grands panneaux de verre d'une dimension de 160 × 400 cm.

L'exécution déjà utilisée pour le bâtiment de l'Organisation Météorologique Mondiale OMM à Genève confirme encore une fois ses performances de haute qualité sur le marché de la façade double-peau.

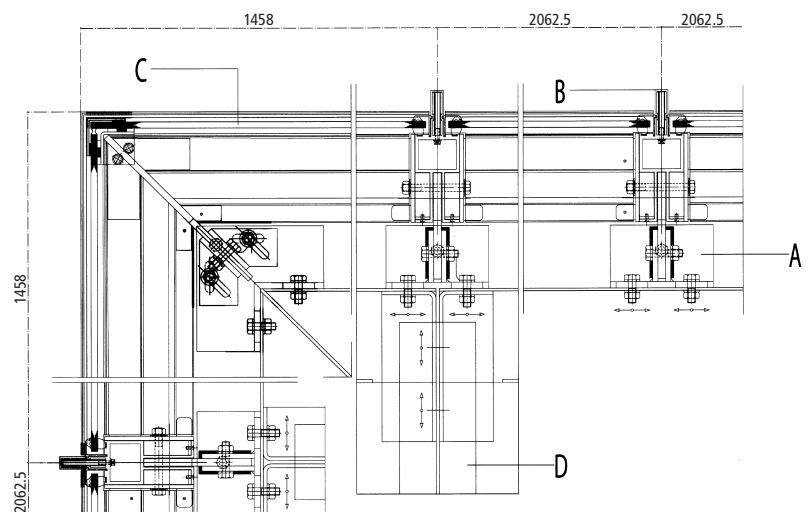
Longévité, par une protection durable de la partie intérieure de la façade aussi bien qu'avantages énergétiques, sont les indices supplémentaires de la façade double-peau.

Vertikalschnitt / Coupe verticale



- A:** Unterkonstruktion / Sous-construction
- B:** Aluminium-Profil / Châssis aluminium
- C:** Glas / Verre
- D:** Bestehende Wartungsstege / Coursives existantes
- E:** Ventilation / Ventilation

Horizontalschnitt / Coupe horizontale



HARTMANN + CO AG / SA
 Fassaden- und Fensterbau
 Construction de façades et fenêtres
 Längfeldweg 99 / Chemin du Long-Champ 99
 Postfach / Case postale 8462
 2500 Biel-Bienne 8
 Tel. 032 346 11 11, Fax 032 346 12 82
 info@hartmanncoag.ch, www.hartmanncoag.ch