



Vertikalschiebefenster VSF Integral *Fenêtre coulissante verticale VSF intégrale*

Das Resultat ständiger Weiterentwicklung in Bezug auf Ästhetik, Bedienungskomfort und bauphysikalische Werte. Eine bestechende Lösung zu einem interessanten Preis-/Leistungsverhältnis.

Le résultat de l'évolution permanente sur le plan de l'esthétique, du confort d'utilisation et des valeurs physiques de construction. Une solution séduisante pour un rapport qualité-prix intéressant.

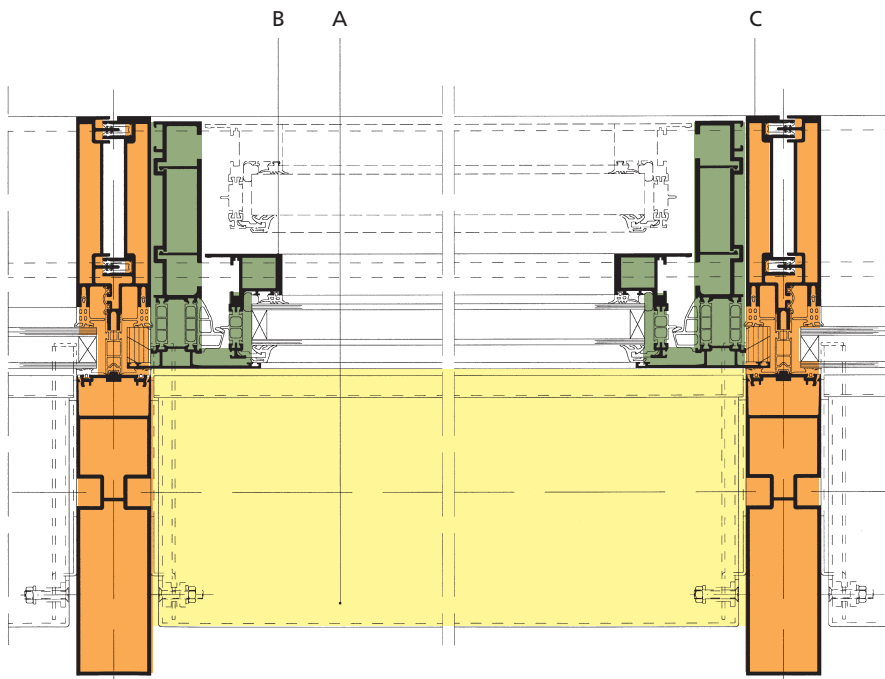
Bauobjekt / Objet:

Sanierung / *Assainissement*
Collège du Crêt-du-Chêne, Neuchâtel
Ville de Neuchâtel, Direction de l'instruction publique

**Bauherr / Maître d'œuvre:
Planung und Ausführung /
Planification et exécution:**

HARTMANN + CO AG/SA, Biel-Bienne





Horizontalschnitt / Coupe horizontale

Konstruktion:

Isolierte Fassadenelemente aus Aluminium, Rahmenmaterialgruppe 1.0, mit integriertem Vertikal-schiebefenster.

Construction:

Éléments de façade isolés en aluminium classe 1.0 avec fenêtre coulissante verticale en aluminium.

Oberflächenbehandlung:

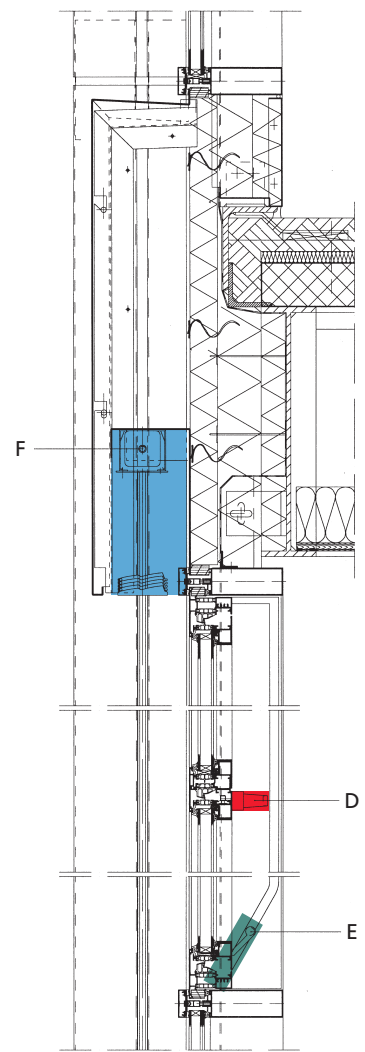
Anodisierung Typ «Sanodal».

Traitement de surface:

Anodisation type «Sanodal».

Legende / Légende:

- A** Storenkasten / Verkleidungsblech
Caisson de store / Tôle de revêtement
- B** Profil des Vertikalschiebefensters
Profilé de la fenêtre coulissante verticale
- C** Profil der Pfostenriegel-Fassade
Profilé de la façade en poteaux-traverses
- D** Griff für Kipp- und Vertikalöffnung
Poignée pour ouverture en imposte ou verticale
- E** Hebegriff
Poignée de levage
- F** Lamellenstore 90 mm
Store à lamelles 90 mm



Vertikalschnitt / Coupe verticale

Eine überzeugende Fensterlösung:

- ▲ Freie Raumausrüstung auch bei geöffneten Flügeln
- ▲ Einmaliges Design dank Integral-Flügel
- ▲ Wirkungsvolle Lüftung durch optimale Öffnungsart. Rascher Luftaustausch vermindert unnötige Auskühlung im Winter
- ▲ Leichte Bedienung
- ▲ Betriebssicher auch bei starker Windbelastung
- ▲ Einfache Reinigung von innen
- ▲ Reduktion der Energiekosten dank geprüfter, hochwärmedämmender Konstruktion

Une solution de fenêtre convaincante:

- ▲ Liberté d'aménagement des locaux, même avec les vantaux ouverts affleurés
- ▲ Design exceptionnel grâce au vantail intégral
- ▲ Système d'ouverture optimal permettant une aération efficace; renouvellement rapide de l'air évitant un refroidissement inutile en hiver
- ▲ Maniement aisé
- ▲ Sécurité de fonctionnement, même sous la pression d'un vent violent
- ▲ Nettoyage facile de l'intérieur
- ▲ Réduction des coûts d'énergie grâce à l'excellente isolation thermique (testée)



HARTMANN + CO AG / SA
 Fassaden- und Fensterbau
 Construction de façades et fenêtres
 Längfeldweg 99 / Chemin du Long-Champ 99
 Postfach / Case postale 8462
 2500 Biel-Bienne 8
 Tel. 032 346 11 11, Fax 032 346 12 82
 info@hartmanncoag.ch, www.hartmanncoag.ch